

**会長**  
中山 裕子 (新潟中央病院)

**副会長**  
郷 貴大 (看護リハビリ新潟保健医療専門学校)  
田中 健 (桑名病院)  
藤澤 明彦 (かなやの里療護園)  
高鳥 真 (晴陵リハビリテーション学院)

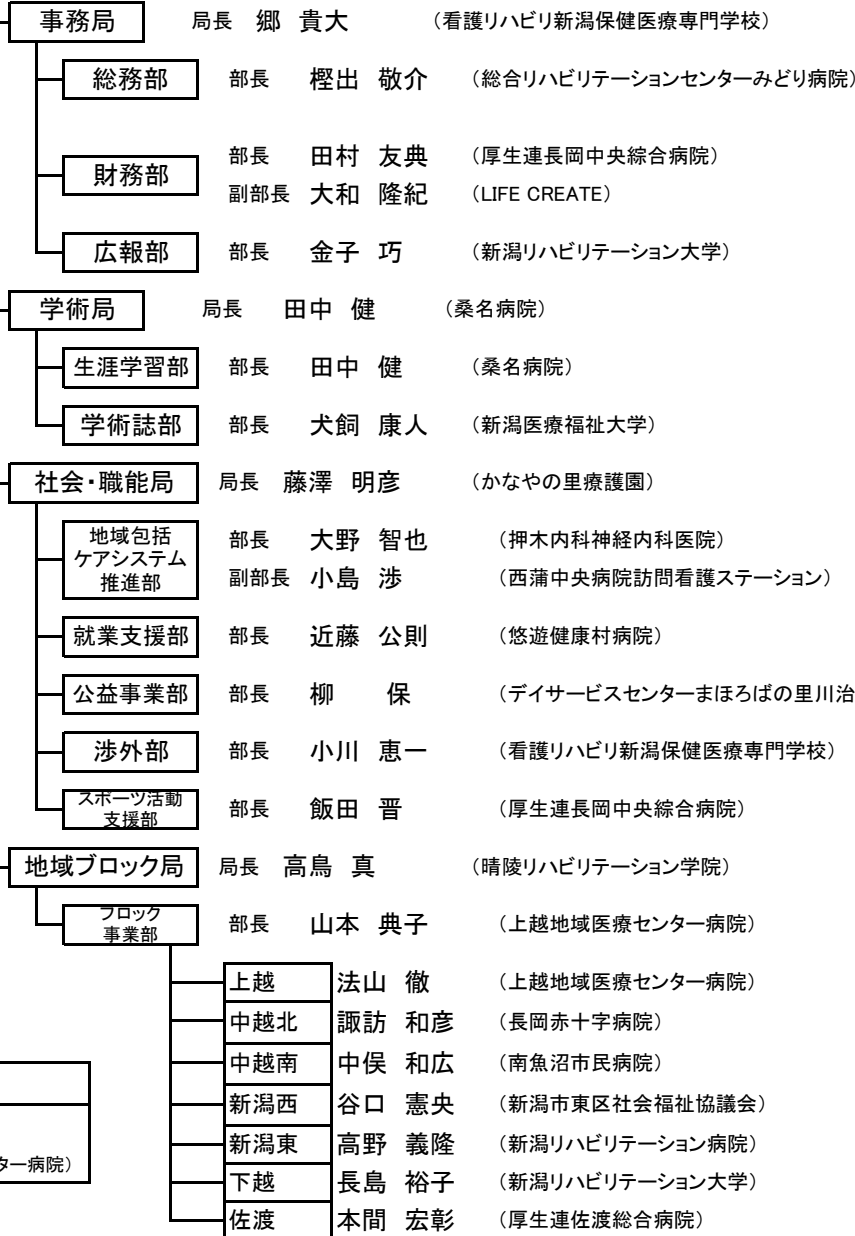
**相談役**  
佐藤 成登志 (新潟医療福祉大学)

**顧問**  
深川 新市 (公社新潟県理学療法士会)

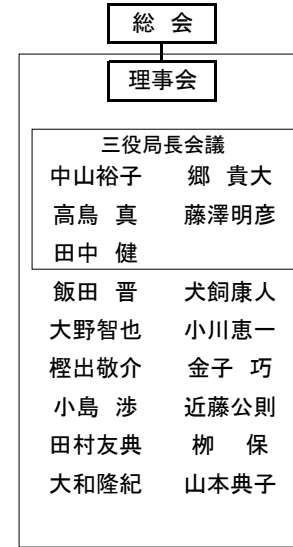
- 委員会**
- ・表彰委員会 (藤澤 明彦 かなやの里療護園)
  - ・倫理委員会 (郷 貴大 看護リハビリ新潟保健医療専門学校)
  - ・学会準備委員会 (高鳥 真 晴陵リハビリテーション学院)
  - ・地域活動推進委員会 (佐藤 成登志 新潟医療福祉大学)
  - ・災害対策委員会 (小野塚智紀 県立十日町病院)
  - ・障がい児・者支援委員会 (石井 康朗 県はまぐみ小児療育センター)
  - ・労働者就労支援委員会 (中山裕子 新潟中央病院)
  - ・診療報酬介護報酬委員会 (柳 保 デイサービスセンターまほろばの里川治)
  - ・将来構想検討委員会 (三役)
  - ・入会促進委員会 (三役・関係理事)

**監事**  
堀川 武範 (厚生連新潟医療センター)  
小林 諭 (厚生連柏崎医療センター)  
菊入 恵一 (田宮病院) 外部監事

**選挙管理委員会**  
早津 敏彦 (県立中央病院)  
玉虫 俊哉 (上越地域医療センター病院)



評決機関組織



(公社)日本理学療法士協会  
2026・27年度代議員  
郷 貴大  
田中 健  
椿 淳裕  
藤澤 明彦