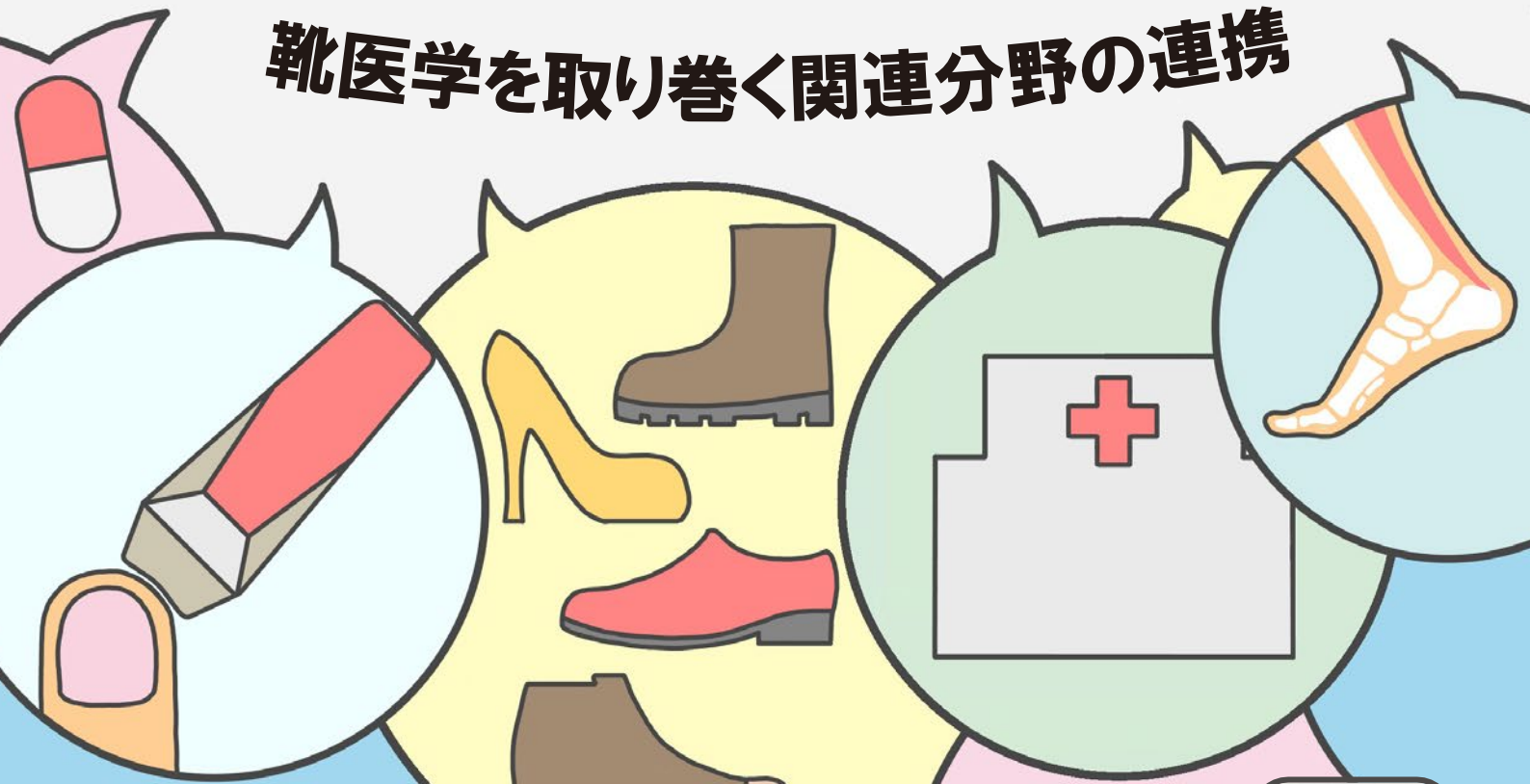




第38回 日本靴医学会 学術集会

靴医学を取り巻く関連分野の連携



会場

新潟ユニゾンプラザ

新潟市中央区上所 2-2-2

会期

2024年
8月31日(土)
9月 1日(日)

大会長

阿部 薫

新潟医療福祉大学 教授



運営事務局

〒950-0094

新潟市中央区上所1-1-24 Nビル2階 (株)ディモルギア Tel.025-385-7656 Fax.025-385-7671